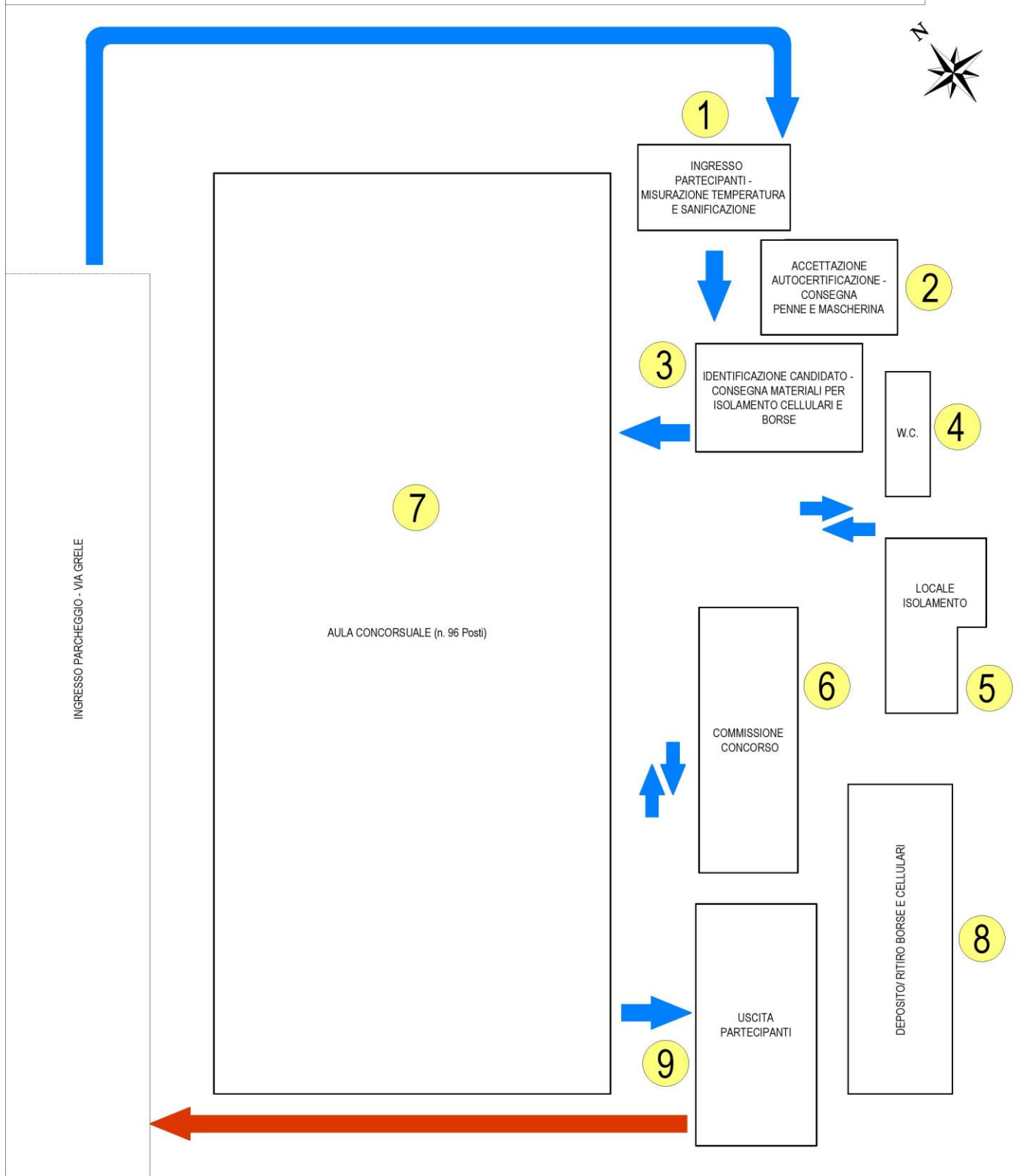


LAY-OUT AREE CONCORSUALI

(SEDE UNICA - PALESTRA VIA GRELE)

TAV. 1



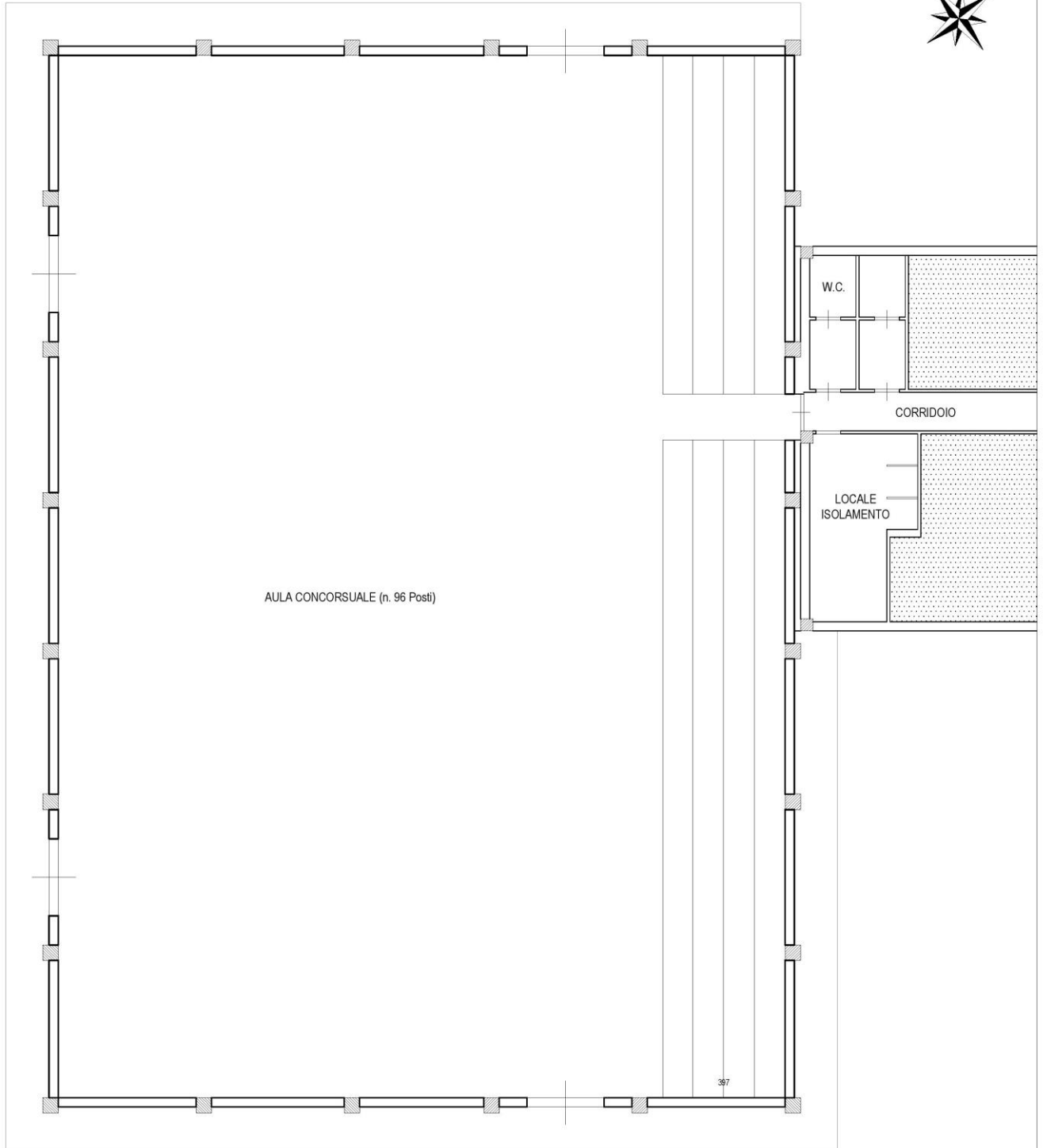
PLANIMETRIA AREA CONCURSUALE PIANO TERRA

(SEDE UNICA - PALESTRA - VIA GRELE)

TAV. 2



PARCHEDDIO INTERNO PALESTRA



AULA CONCURSUALE (n. 96 Posti)

W.C.

CORRIDOIO

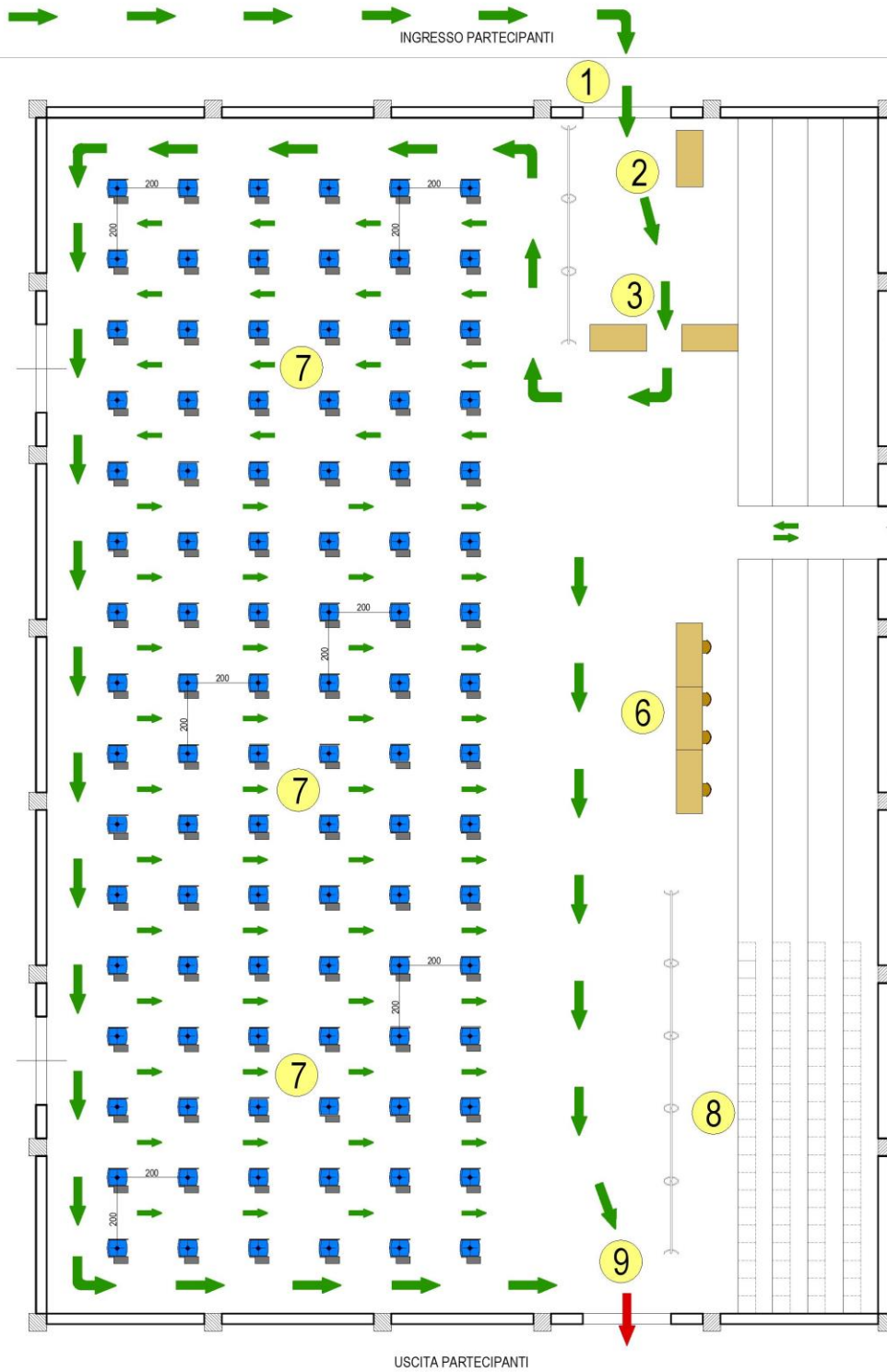
LOCALE
ISOLAMENTO

367

DETTAGLIO PLANIMETRIA AREA CONCORSUALE PERCORSI E ARREDI - PIANO TERRA

TAV. 3

(SEDE UNICA - PALESTRA - VIA GRELE)



- LEGENDA**
1. INGRESSO PARTECIPANTI - MISURAZIONE TEMPERATURA E SANIFICAZIONE.
 2. ACCETTAZIONE AUTOCERTIFICAZIONE - CONSEGNA PENNE E MASCHERINA.
 3. IDENTIFICAZIONE CANDIDATO - CONSEGNA MATERIALI PER ISOLAMENTO CELLULARI E BORSE.
 4. W.C.
 5. LOCALE ISOLAMENTO.
 6. COMMISSIONE CONCORSO.
 7. AULA CONCORSUALE (n. 96 Posti).
 8. DEPOSITO/RITIRO BORSE E CELLULARI.
 9. USCITA PARTECIPANTI.

PARCHEDIO INTERNO PALESTRA

W.C.

CORRIDOIO

USCITA PARTECIPANTI





**PER L'INGRESSO
E OBBLIGATORIO
INDOSSARE LA
MASCHERINA**

COME INDOSSARE LA MASCHERINA



Tenere con entrambe le mani la mascherina dai lati e con lo stringinaso verso il basso portandolo al viso a coprire naso e bocca



Aggiustare la posizione della mascherina sul volto cercando di non toccare il tessuto portando gli elastici dietro l'orecchio

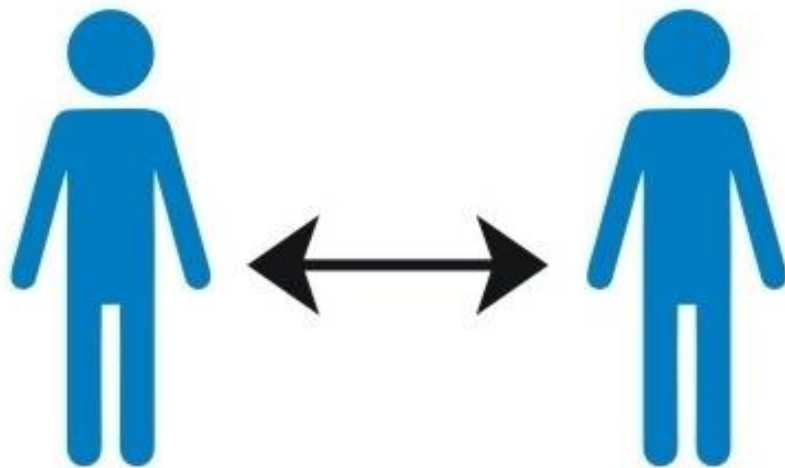


Posizionare le dita di entrambe le mani sulla parte superiore dello stringinaso e modellarlo muovendosi verso le sue estremità



Verifica la tenuta del respiratore sul viso prima di entrare nell'area di lavoro. Espirare rapidamente. Se viene avvertita perdita aggiustare il respiratore

NOTA: per maggiori dettagli fare riferimento alle specifiche istruzioni fornite con i prodotti



MANTENERE
LA DISTANZA
DI 2 mt.
TRA UNA PERSONA
E L'ALTRA



Come lavarsi le mani con acqua e sapone?



LAVA LE MANI CON ACQUA E SAPONE, SOLTANTO SE VISIBILMENTE SPORCHE! ALTRIMENTI, SCEGLI LA SOLUZIONE ALCOLICA!



Durata dell'intera procedura: 40-60 secondi



1. Ragra le mani con l'acqua



2. applica una quantità di sapone sufficiente per coprire tutta la superficie delle mani



3. friziona le mani palmo contro palmo



4. il palmo destro sopra il dorso sinistro intrecciando le dita tra loro e viceversa



5. palmo contro palmo intrecciando le dita tra loro



6. dorso delle dita contro il palmo opposto tenendo le dita strette tra loro



7. frizione rotazionale del pollice sinistro stretto nel palmo destro e viceversa



8. frizione rotazionale, in avanti ed indietro con le dita della mano destra strette tra loro nel palmo sinistro e viceversa



9. Risciacqua le mani con l'acqua



10. asciuga accuratamente con una salvietta monouso



11. usa la salvietta per chiudere il rubinetto



12. ...una volta asciutte, le tue mani sono sicure.

WORLD ALLIANCE
FOR
PATIENT SAFETY

WHO acknowledges the Italian Government (MIS), in particular the members of the Infection Control Programme, for their active participation in developing this material.

World Health Organization

© 2008-2010 World Health Organization. All rights reserved. This document is licensed under a Creative Commons Attribution-NonCommercial-ShareAlike 3.0 licence. For more information on this licence, please visit <http://creativecommons.org/licenses/by-nc-sa/3.0/>.

Come frizionare le mani con la soluzione alcolica?

**USA LA SOLUZIONE ALCOLICA PER L'IGIENE DELLE MANI!
LAVALE CON ACQUA E SAPONE SOLTANTO SE VISIBILMENTE SPORCHE!**

Durata dell'intera procedura: **20-30 secondi**



1a Versare nel palmo della mano una quantità di soluzione sufficiente per coprire tutta la superficie delle mani.



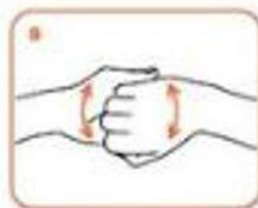
2 frizionare le mani palmo contro palmo



3 il palmo destro sopra il dorso sinistro intrecciando le dita tra loro e viceversa



4 palmo contro palmo intrecciando le dita tra loro



5 dorso delle dita contro il palmo opposto tenendo le dita strette tra loro



6 frizione rotazionale del pollice sinistro stretto nel palmo destro e viceversa



7 frizione rotazionale, in avanti ed indietro con le dita della mano destra strette tra loro nel palmo sinistro e viceversa



8 ...una volta asciutte, le tue mani sono sicure.

ENTRATA

USCITA